

KLEMBUSWIELEN

KIM heeft een zeer uitgebreid pakket aan klembuswielen. KIM heeft als een van de weinige leveranciers in Europa klembuswielen met standaard geharde tanden.

In de meeste gevallen kan KIM de klembuswielen uit voorraad leveren. Mocht dit niet het geval zijn dan is het meestal mogelijk deze met een korte levertijd alsnog te leveren.

Algemene afkortingen:

P	= Steek
Z	= Tandenaantal
D3	= Roldiameter
Dm	= Naafdiameter
A	= Totale hoogte
Dp	= Steekcirkeldiameter
De	= Kopcirkeldiameter
T-H	= Tandens gehard
T	= Tandens ongehard



Wij leveren de volgende klembuswielen:

- * klembuswielen staal C45 met geharde tanden
- * klembuswielen ongehard (op aanvraag)

Een voordeel van geharde tanden is de verlenging van de levensduur doordat de slijtage minder snel gaat dan bij ongeharde tanden.



KLEMBUSWILEN - SIMPLEX

Voor rollenketting 06B-1

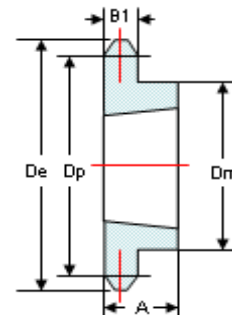
Vlg. Din 8187

3/8" x 7/32"

Tanden aantal	Klembus	Naaf afmeting		Steek cirkel		Kop cirkel	Artikel code
		Dm mm	A mm	Dp mm	De mm		
16	1008	41,5	22	48,82	52,50	KBW06B-1 16T-H	
17	1008	45	22	51,83	55,50	KBW06B-1 17T-H	
18	1008	45	22	54,85	58,60	KBW06B-1 18T-H	
19	1008	45	22	57,86	61,60	KBW06B-1 19T-H	
20	1008	46	22	60,89	64,60	KBW06B-1 20T-H	
21	1008	46	22	63,90	67,60	KBW06B-1 21T-H	
22	1108	55	22	66,93	70,60	KBW06B-1 22T-H	
23	1210	63	25	69,95	73,70	KBW06B-1 23T-H	
24	1210	63	25	72,97	76,70	KBW06B-1 24T-H	
25	1210	63	25	75,99	79,70	KBW06B-1 25T-H	
26	1210	63	25	79,02	82,70	KBW06B-1 26T-H	
27	1210	63	25	82,04	85,70	KBW06B-1 27T-H	
28	1210	63	25	85,07	88,80	KBW06B-1 28T-H	
29	1210	63	25	88,09	91,80	KBW06B-1 29T-H	
30	1210	63	25	91,12	94,80	KBW06B-1 30T-H	
31	1210	63	25	94,14	97,80	KBW06B-1 31T-H	
32	1210	63	25	97,16	100,80	KBW06B-1 32T-H	
33	1210	63	25	100,18	103,90	KBW06B-1 33T-H	
34	1210	63	25	103,20	106,90	KBW06B-1 34T-H	
35	1210	63	25	106,22	109,90	KBW06B-1 35T-H	
36	1210	63	25	109,24	112,90	KBW06B-1 36T-H	
37	1210	63	25	112,26	115,90	KBW06B-1 37T-H	
38	1210	70	25	115,34	119,00	KBW06B-1 38T-H	
39	1210	70	25	118,36	122,20	KBW06B-1 39T-H	
40	1210	70	25	121,38	125,40	KBW06B-1 40T-H	
45	1210	70	25	136,54	141,10	KBW06B-1 45T-H	
48	1210	70	25	145,60	150,10	KBW06B-1 48T-H	
50	1210	70	25	151,64	156,10	KBW06B-1 50T-H	
57	1210	83	25	172,91	177,50	KBW06B-1 57T-H	
60	1210	83	25	181,97	186,50	KBW06B-1 60T-H	
76	1210	83	25	230,49	235,10	KBW06B-1 76T-H	
95	1210	83	25	288,08	292,70	KBW06B-1 95T-H	
114	1210	83	25	345,68	350,30	KBW06B-1 114T-H	

Ook afwijkende tandenaantallen op voorraad, specificaties op aanvraag.

Steek	P	= 9,52 mm
Binnenbreedte	E	= 5,72 mm
Roldiameter	D3	= 6,35 mm
Tandbreedte	B1	= 5,30 mm



KLEMBUSWILEN - DUPLEX

Voor rollenketting 06B-2

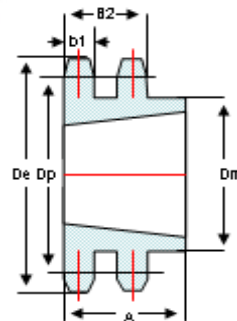
Vlg. Din 8187

3/8" x 7/32"

Tanden aantal	Klembus	Naaf afmeting		Steek cirkel		Kop cirkel	Artikel code
		Dm mm	A mm	Dp mm	De mm		
17	1008	43	22	51,83	55,50	KBW06B-2 17T-H	
18	1008	45	22	54,85	58,60	KBW06B-2 18T-H	
19	1008	46	22	57,86	61,60	KBW06B-2 19T-H	
20	1008	46	22	60,89	64,60	KBW06B-2 20T-H	
21	1008	49	22	63,90	67,60	KBW06B-2 21T-H	
22	1108	49	22	66,93	70,60	KBW06B-2 22T-H	
23	1210	59	25	69,95	73,70	KBW06B-2 23T-H	
24	1210	59	25	72,97	76,70	KBW06B-2 24T-H	
25	1210	64	25	75,99	79,70	KBW06B-2 25T-H	
26	1210	64	25	79,02	82,70	KBW06B-2 26T-H	
27	1210	70	25	82,04	85,70	KBW06B-2 27T-H	
28	1210	70	25	85,07	88,80	KBW06B-2 28T-H	
29	1210	70	25	88,09	91,80	KBW06B-2 29T-H	
30	1210	75	25	91,12	94,80	KBW06B-2 30T-H	
31	1210	75	25	94,14	97,80	KBW06B-2 31T-H	
32	1210	75	25	97,16	100,80	KBW06B-2 32T-H	
33	1210	75	25	100,18	103,90	KBW06B-2 33T-H	
34	1210	75	25	103,20	106,90	KBW06B-2 34T-H	
35	1210	75	25	106,22	109,90	KBW06B-2 35T-H	
36	1610	75	25	109,24	112,90	KBW06B-2 36T-H	
37	1610	75	25	112,26	115,90	KBW06B-2 37T-H	
38	1610	80	25	115,34	119,00	KBW06B-2 38T-H	
39	1610	80	25	118,36	122,20	KBW06B-2 39T-H	
40	1610	80	25	121,38	125,40	KBW06B-2 40T-H	
45	1610	80	25	136,54	141,10	KBW06B-2 45T-H	
48	1610	80	25	145,60	150,10	KBW06B-2 48T-H	
50	1610	80	25	151,64	156,10	KBW06B-2 50T-H	
57	1610	92	25	172,91	177,50	KBW06B-2 57T-H	
60	1610	92	25	181,97	186,50	KBW06B-2 60T-H	
76	1610	92	25	230,49	235,10	KBW06B-2 76T-H	
95	1610	92	25	288,08	292,70	KBW06B-2 95T-H	
114	1615	95	38	345,68	350,30	KBW06B-2 114T-H	

Ook afwijkende tandenaantallen op voorraad, specificaties op aanvraag.

Steek	P	= 9,52 mm
Binnenbreedte	E	= 5,72 mm
Roldiameter	D3	= 6,35 mm
Tandbreedte	b1	= 5,30 mm
	B2	= 15,40 mm



KLEMBUSWIelen - TRIPLEX

Voor rollenketting 06B-3

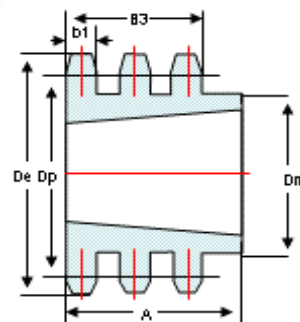
Vlg. Din 8187

3/8" x 7/32"

Tanden aantal	Klembus	Naaf afmeting		Steek cirkel	Kop cirkel	Artikel code
		Dm mm	A mm	Dp mm	De mm	
17	1008		25,6	51,84	56,00	KBW06B-3 17T-H
18	1008		25,6	54,85	58,60	KBW06B-3 18T-H
19	1008		25,6	57,86	62,00	KBW06B-3 19T-H
20	1008		25,6	60,89	64,00	KBW06B-3 20T-H
21	1008		25,6	63,91	68,00	KBW06B-3 21T-H
22	1008		25,6	66,93	70,60	KBW06B-3 22T-H
23	1210		25,6	69,95	74,00	KBW06B-3 23T-H
24	1210		25,6	72,97	76,70	KBW06B-3 24T-H
25	1210		25,6	76,00	80,00	KBW06B-3 25T-H
26	1210		25,6	79,02	82,70	KBW06B-3 26T-H
27	1210		25,6	82,05	86,00	KBW06B-3 27T-H
28	1210			85,07	88,80	KBW06B-3 28T-H
29	1210			88,09	91,80	KBW06B-3 29T-H
30	1615	79	38	91,12	95,00	KBW06B-3 30T-H
31	1615		38	94,15	97,90	KBW06B-3 31T-H
32	1615		38	97,17	100,90	KBW06B-3 32T-H
33	1615		38	100,20	103,90	KBW06B-3 33T-H
34	1615		38	103,23	106,90	KBW06B-3 34T-H
35	1615		38	106,26	110,00	KBW06B-3 35T-H
36	1615		38	109,29	113,00	KBW06B-3 36T-H
37	1615		38	112,32	116,00	KBW06B-3 37T-H
38	1615	90	38	115,34	119,00	KBW06B-3 38T-H
39	1615			118,37	122,10	KBW06B-3 39T-H
40	1615			121,40	125,10	KBW06B-3 40T-H
45	1615			136,55	141,00	KBW06B-3 45T-H
48	1615			145,61	150,00	KBW06B-3 48T-H
50	1615			151,65	156,00	KBW06B-3 50T-H
57	1615			172,90	177,00	KBW06B-3 57T-H
60	1615			181,96	186,00	KBW06B-3 60T-H
76	2012			230,48	234,00	KBW06B-3 76T-H
95	2517			288,08	292,00	KBW06B-3 95T-H
114	2517			345,68	350,30	KBW06B-3 114T-H

Ook afwijkende tandenaantallen op voorraad, specificaties op aanvraag.

Steek	P	= 9,52 mm
Binnenbreedte	E	= 5,72 mm
Roldiameter	D3	= 6,35 mm
Tandbreedte	b1	= 5,30 mm
	B3	= 15,40 mm



KLEMBUSWILEN - SIMPLEX

Voor rollenketting 08B-1

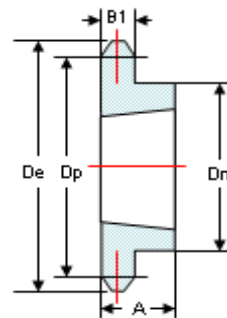
Vlg. Din 8187

1/2" x 5/16"

Tanden aantal	Klembus	Naaf afmeting		Steek cirkel Dp mm	Kop cirkel De mm	Artikel code
		Dm mm	A mm			
15	1008	45	22	61,80	66,50	KBW08B-1 15T-H
16	1108	50	22	65,10	69,90	KBW08B-1 16T-H
17	1210	60	25	69,11	74,50	KBW08B-1 17T-H
18	1210	60	25	73,14	78,00	KBW08B-1 18T-H
19	1210	63	25	77,15	82,50	KBW08B-1 19T-H
20	1610	67	25	81,19	86,00	KBW08B-1 20T-H
21	1610	71	25	85,21	90,60	KBW08B-1 21T-H
22	1610	71	25	89,24	94,10	KBW08B-1 22T-H
23	1610	76	25	93,26	98,70	KBW08B-1 23T-H
24	1610	76	25	97,29	102,10	KBW08B-1 24T-H
25	1610	76	25	101,32	106,70	KBW08B-1 25T-H
26	1610	76	25	105,36	110,20	KBW08B-1 26T-H
27	1610	76	25	109,40	114,80	KBW08B-1 27T-H
28	2012	76	32	113,42	118,30	KBW08B-1 28T-H
29	2012	76	32	117,44	124,80	KBW08B-1 29T-H
30	2012	90	32	121,49	126,90	KBW08B-1 30T-H
31	2012	90	32	125,51	131,10	KBW08B-1 31T-H
32	2012	90	32	129,53	135,30	KBW08B-1 32T-H
33	2012	90	32	133,55	139,50	KBW08B-1 33T-H
34	2012	90	32	137,57	143,70	KBW08B-1 34T-H
35	2012	90	32	141,59	147,90	KBW08B-1 35T-H
36	2012	90	32	145,61	152,10	KBW08B-1 36T-H
37	2012	90	32	149,63	156,30	KBW08B-1 37T-H
38	2012	90	32	153,79	159,20	KBW08B-1 38T-H
39	2012	90	32	157,81	163,40	KBW08B-1 39T-H
40	2012	90	32	161,83	167,60	KBW08B-1 40T-H
45	2012	100	32	182,07	188,60	KBW08B-1 45T-H
48	2012	100	32	194,13	201,20	KBW08B-1 48T-H
50	2012	100	32	202,17	209,60	KBW08B-1 50T-H
57	2012	111	32	230,54	237,10	KBW08B-1 57T-H
60	2012	111	32	242,60	249,70	KBW08B-1 60T-H
76	2012	111	32	307,32	313,90	KBW08B-1 76T-H
95	2012	111	32	384,11	390,70	KBW08B-1 95T-H
114	2517	111	44	460,90	467,40	KBW08B-1 114T-H

Ook afwijkende tandenaantallen op voorraad, specificaties op aanvraag.

Steek	P	= 12,70 mm
Binnenbreedte	E	= 7,75 mm
Roldiameter	D3	= 8,51mm
Tandbreedte	B1	= 7,20 mm



KLEMBUSWILEN - DUPLEX

Voor rollenketting 08B-2

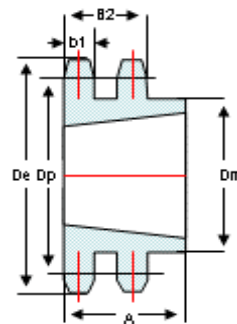
Vlg. Din 8187

1/2" x 5/16"

Tanden aantal	Klembus	Naaf afmeting		Steek cirkel	Kop cirkel	Artikel code
Z		Dm mm	A mm	Dp mm	De mm	
15	1008	46	22	61,80	66,50	KBW08B-2 15T-H
16	1108	46	22	65,10	69,90	KBW08B-2 16T-H
17	1210	56	25	69,11	74,50	KBW08B-2 17T-H
18	1210	60	25	73,14	78,00	KBW08B-2 18T-H
19	1210	62	25	77,15	82,50	KBW08B-2 19T-H
20	1210	62	25	81,19	86,00	KBW08B-2 20T-H
21	1610	70	25	85,21	90,60	KBW08B-2 21T-H
22	1610	70	25	89,24	94,10	KBW08B-2 22T-H
23	1610	79	25	93,26	98,70	KBW08B-2 23T-H
24	1610	79	25	97,29	102,10	KBW08B-2 24T-H
25	2012	87	32	101,32	106,70	KBW08B-2 25T-H
26	2012	87	32	105,36	110,20	KBW08B-2 26T-H
27	2012	87	32	109,40	114,80	KBW08B-2 27T-H
28	2012	87	32	113,42	118,30	KBW08B-2 28T-H
29	2012	87	32	117,44	124,80	KBW08B-2 29T-H
30	2012	87	32	121,49	126,90	KBW08B-2 30T-H
31	2012	87	32	125,51	131,10	KBW08B-2 31T-H
32	2012	87	32	129,53	135,30	KBW08B-2 32T-H
33	2012	87	32	133,55	139,50	KBW08B-2 33T-H
34	2012	87	32	137,57	143,70	KBW08B-2 34T-H
35	2012	87	32	141,59	147,90	KBW08B-2 35T-H
36	2012	87	32	145,61	152,10	KBW08B-2 36T-H
37	2012	87	32	149,63	156,30	KBW08B-2 37T-H
38	2012	100	32	153,79	159,20	KBW08B-2 38T-H
39	2012	100	32	157,81	163,40	KBW08B-2 39T-H
40	2012	100	32	161,83	167,60	KBW08B-2 40T-H
45	2012	100	32	182,07	188,60	KBW08B-2 45T-H
48	2012	100	32	194,13	201,20	KBW08B-2 48T-H
50	2012	100	32	202,17	209,60	KBW08B-2 50T-H
57	2012	111	32	230,54	237,10	KBW08B-2 57T-H
60	2012	111	32	242,60	249,70	KBW08B-2 60T-H
76	2012	111	32	307,32	313,90	KBW08B-2 76T-H
95	2012	111	32	384,11	390,70	KBW08B-2 95T-H
114	2517	111	44	460,90	467,40	KBW08B-2 114T-H

Ook afwijkende tandenaantallen op voorraad, specificaties op aanvraag.

Steek	P	= 12,70 mm
Binnenbreedte	E	= 7,75 mm
Roldiameter	D3	= 8,51mm
Tandbreedte	b1	= 7,00 mm
	B2	= 20,00 mm



KLEMBUSWILEN - TRIPLEX

Voor rollenketting 08B-3

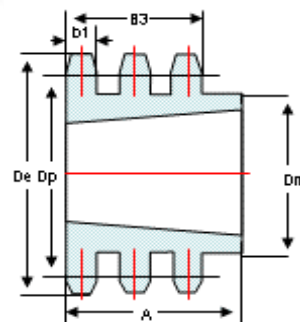
Vlg. Din 8187

1/2" x 5/16"

Tanden aantal	Klembus	Naaf afmeting		Steek cirkel	Kop cirkel	Artikel code
		Dm mm	A mm	Dp mm	De mm	
17	1210		34,90	69,11	74,00	KBW08B-3 17T-H
18	1210			73,14	78,00	KBW08B-3 18T-H
19	1210		38,00	77,17	82,00	KBW08B-3 19T-H
20	1610		38,00	81,19	86,00	KBW08B-3 20T-H
21	1610		38,00	85,22	90,00	KBW08B-3 21T-H
22	1610		38,00	89,24	94,10	KBW08B-3 22T-H
23	1610		38,00	93,27	99,00	KBW08B-3 23T-H
24	1610			97,29	102,10	KBW08B-3 24T-H
25	2012		34,90	101,32	106,00	KBW08B-3 25T-H
26	2012		34,90	105,36	110,20	KBW08B-3 26T-H
27	2012		34,90	109,40	114,00	KBW08B-3 27T-H
28	2012		34,90	113,42	118,30	KBW08B-3 28T-H
29	2012		34,90	117,46	122,30	KBW08B-3 29T-H
30	2012		34,90	121,50	126,00	KBW08B-3 30T-H
31	2012		34,90	125,54	130,40	KBW08B-3 31T-H
32	2012		34,90	129,56	134,40	KBW08B-3 32T-H
33	2012		34,90	133,60	138,40	KBW08B-3 33T-H
34	2012		34,90	137,64	142,50	KBW08B-3 34T-H
35	2012		34,90	141,68	146,50	KBW08B-3 35T-H
36	2012		34,90	145,72	150,60	KBW08B-3 36T-H
37	2012		34,90	149,76	154,60	KBW08B-3 37T-H
38	2012		34,90	153,80	159,00	KBW08B-3 38T-H
39	2012			157,83	162,70	KBW08B-3 39T-H
40	2012			161,87	166,70	KBW08B-3 40T-H
45	2517			182,07	188,00	KBW08B-3 45T-H
48	2517			194,18	200,70	KBW08B-3 48T-H
50	2517			202,26	208,80	KBW08B-3 50T-H
57	2517			230,53	236,00	KBW08B-3 57T-H
60	2517			242,66	249,20	KBW08B-3 60T-H
76	2517			307,31	312,00	KBW08B-3 76T-H
95	3020			384,10	389,00	KBW08B-3 95T-H
114	3020			460,90	467,40	KBW08B-3 114T-H

Ook afwijkende tandenaantallen op voorraad, specificaties op aanvraag.

Steek	P	= 12,70 mm
Binnenbreedte	E	= 7,75 mm
Roldiameter	D3	= 8,51 mm
Tandbreedte	b1	= 7,00 mm
	B3	= 34,90 mm



KLEMBUSWILEN - SIMPLEX

Voor rollenketting 10B-1

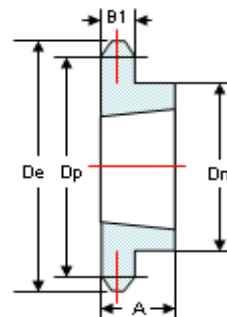
Vlg. Din 8187

5/8" x 3/8"

Tanden aantal	Klembus	Naaf afmeting		Steek cirkel		Kop cirkel	Artikel code
		Dm mm	A mm	Dp mm	De mm		
13	1008	47	22	66,32	73,20	KBW10B-1 13T-H	
14	1008	48	22	71,34	78,20	KBW10B-1 14T-H	
15	1210	60	25	76,36	83,20	KBW10B-1 15T-H	
16	1210	63	25	81,37	88,30	KBW10B-1 16T-H	
17	1610	71	25	86,39	93,30	KBW10B-1 17T-H	
18	1610	71	25	91,42	98,30	KBW10B-1 18T-H	
19	1610	75	25	96,45	103,30	KBW10B-1 19T-H	
20	1610	76	25	101,49	108,40	KBW10B-1 20T-H	
21	1610	76	25	106,52	113,40	KBW10B-1 21T-H	
22	1610	76	25	111,55	118,40	KBW10B-1 22T-H	
23	1610	76	25	116,58	123,50	KBW10B-1 23T-H	
24	2012	90	32	121,62	128,50	KBW10B-1 24T-H	
25	2012	90	32	126,66	133,60	KBW10B-1 25T-H	
26	2012	90	32	131,70	138,60	KBW10B-1 26T-H	
27	2012	90	32	136,75	143,60	KBW10B-1 27T-H	
28	2012	90	32	141,78	148,70	KBW10B-1 28T-H	
29	2012	90	32	146,81	153,80	KBW10B-1 29T-H	
30	2012	90	32	151,87	158,80	KBW10B-1 30T-H	
31	2012	90	32	156,93	163,80	KBW10B-1 31T-H	
32	2012	90	32	161,99	168,80	KBW10B-1 32T-H	
33	2012	90	32	167,05	173,90	KBW10B-1 33T-H	
34	2012	90	32	172,11	178,90	KBW10B-1 34T-H	
35	2012	90	32	177,17	183,90	KBW10B-1 35T-H	
36	2012	90	32	182,23	189,00	KBW10B-1 36T-H	
37	2012	90	32	187,29	194,10	KBW10B-1 37T-H	
38	2012	100	32	192,24	199,10	KBW10B-1 38T-H	
39	2012	100	32	197,27	204,20	KBW10B-1 39T-H	
40	2012	100	32	202,30	209,30	KBW10B-1 40T-H	
45	2012	111	32	227,58	236,00	KBW10B-1 45T-H	
48	2012	111	32	242,67	251,30	KBW10B-1 48T-H	
50	2012	111	32	252,73	261,50	KBW10B-1 50T-H	
57	2012	111	32	288,18	296,60	KBW10B-1 57T-H	
60	2012	111	32	303,27	311,90	KBW10B-1 60T-H	
76	2012	111	32	384,16	392,50	KBW10B-1 76T-H	
95	2517	124	45	480,14	488,50	KBW10B-1 95T-H	
114	2517	124	45	576,13	584,50	KBW10B-1 114T-H	

Ook afwijkende tandenaantallen op voorraad, specificaties op aanvraag.

Steek	P	= 15,87 mm
Binnenbreedte	E	= 9,65 mm
Roldiameter	D3	= 10,16 mm
Tandbreedte	B1	= 9,10 mm



KLEMBUSWIelen - DUPLEX

Voor rollenketting 10B-2

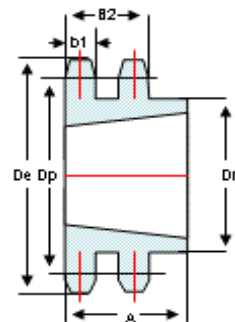
Vlg. Din 8187

5/8" x 3/8"

Tanden aantal	Klembus	Naaf afmeting		Steek cirkel Dp mm	Kop cirkel De mm	Artikel code
		Dm mm	A mm			
13	1008			66,32	73,20	KBW10B-2 13T-H
14	1008			71,34	78,20	KBW10B-2 14T-H
15	1210		25,5	76,36	83,20	KBW10B-2 15T-H
16	1210		25,5	81,37	88,30	KBW10B-2 16T-H
17	1610		25,5	86,39	93,30	KBW10B-2 17T-H
18	1610		25,5	91,42	98,30	KBW10B-2 18T-H
19	1610		25,5	96,45	103,30	KBW10B-2 19T-H
20	1610		25,5	101,49	108,40	KBW10B-2 20T-H
21	1610		25,5	106,52	113,40	KBW10B-2 21T-H
22	1610		25,5	111,55	118,40	KBW10B-2 22T-H
23	1610		25,5	116,58	123,50	KBW10B-2 23T-H
24	2012	90	25,5	121,62	128,50	KBW10B-2 24T-H
25	2012	90	25,5	126,66	133,60	KBW10B-2 25T-H
26	2012	90	32	131,70	138,60	KBW10B-2 26T-H
27	2012	90	32	136,75	143,60	KBW10B-2 27T-H
28	2012	90	32	141,78	148,70	KBW10B-2 28T-H
29	2012	90	32	146,81	153,80	KBW10B-2 29T-H
30	2012	90	32	151,87	158,80	KBW10B-2 30T-H
31	2012	90	32	156,93	163,80	KBW10B-2 31T-H
32	2012	90	32	161,99	168,80	KBW10B-2 32T-H
33	2012	90	32	167,05	173,90	KBW10B-2 33T-H
34	2012	90	32	172,11	178,90	KBW10B-2 34T-H
35	2012	90	32	177,17	183,90	KBW10B-2 35T-H
36	2012	90	32	182,23	189,00	KBW10B-2 36T-H
37	2012	90	32	187,29	194,10	KBW10B-2 37T-H
38	2012	110	32	192,24	199,10	KBW10B-2 38T-H
39	2012	110	32	197,27	204,20	KBW10B-2 39T-H
40	2012	110	32	202,30	209,30	KBW10B-2 40T-H
45	2517	110	44	227,58	236,00	KBW10B-2 45T-H
48	2517	110	44	242,67	251,30	KBW10B-2 48T-H
50	2517	110	44	252,73	261,50	KBW10B-2 50T-H
57	2517	110	44	288,18	296,60	KBW10B-2 57T-H
60	2517	110	44	303,27	311,90	KBW10B-2 60T-H
76	2517	110	44	384,16	392,50	KBW10B-2 76T-H
95	2517	110	44	480,14	488,50	KBW10B-2 95T-H

Ook afwijkende tandenaantallen op voorraad, specificaties op aanvraag.

Steek	P	= 15,87 mm
Binnenbreedte	E	= 9,65 mm
Roldiameter	D3	= 10,16 mm
Tandbreedte	b1	= 9,10 mm
	B2	= 25,50 mm



KLEMBUSWIelen - TRIPLEX

Voor rollenketting 10B-3

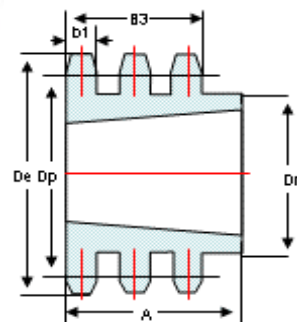
Vlg. Din 8187

5/8" x 3/8"

Tanden aantal	Klembus	Naaf afmeting		Steek cirkel	Kop cirkel	Artikel code
		Dm mm	A mm	Dp mm	De mm	
17	1210		42,10	86,39	93,00	KBW10B-3 17T-H
18	1615		42,10	91,42	98,30	KBW10B-3 18T-H
19	1615		42,10	96,44	103,00	KBW10B-3 19T-H
20	1615		42,10	101,48	108,40	KBW10B-3 20T-H
21	1615		42,10	106,50	114,00	KBW10B-3 21T-H
22	1615		42,10	111,55	118,40	KBW10B-3 22T-H
23	2012		42,10	116,59	124,00	KBW10B-3 23T-H
24	2012			121,62	128,50	KBW10B-3 24T-H
25	2517	105	44,00	126,67	134,00	KBW10B-3 25T-H
26	2517		44,00	131,70	138,60	KBW10B-3 26T-H
27	2517	115	44,00	136,75	144,00	KBW10B-3 27T-H
28	2517		44,00	141,78	148,70	KBW10B-3 28T-H
29	2517		44,00	146,83	153,70	KBW10B-3 29T-H
30	2517	120	44,00	151,87	159,00	KBW10B-3 30T-H
31	2517	120	44,00	156,92	163,80	KBW10B-3 31T-H
32	2517	120	44,00	161,96	168,90	KBW10B-3 32T-H
33	2517	120	44,00	167,01	173,90	KBW10B-3 33T-H
34	2517	120	44,00	172,05	178,90	KBW10B-3 34T-H
35	2517	120	44,00	177,10	184,00	KBW10B-3 35T-H
36	2517	120	44,00	182,15	189,00	KBW10B-3 36T-H
37	2517	120	44,00	187,19	194,10	KBW10B-3 37T-H
38	2517	120	44,00	192,23	200,00	KBW10B-3 38T-H
39	2517	120	44,00	197,29	204,20	KBW10B-3 39T-H
40	2517	120	44,00	202,34	209,20	KBW10B-3 40T-H
45	2517	120	44,00	227,58	235,00	KBW10B-3 45T-H
48	2517	120	44,00	242,73	251,10	KBW10B-3 48T-H
50	2517	120	44,00	252,82	261,20	KBW10B-3 50T-H
57	3020	140	51,00	288,19	296,00	KBW10B-3 57T-H
60	3020	140	51,00	303,33	311,70	KBW10B-3 60T-H
76	3020	140	51,00	384,15	392,00	KBW10B-3 76T-H
95	3020	140	51,00	384,15	392,50	KBW10B-3 95T-H
114	3030	160	76,00	576,13	584,30	KBW10B-3 114T-H

Ook afwijkende tandenaantallen op voorraad, specificaties op aanvraag.

Steek	P	= 15,875 mm
Binnenbreedte	E	= 9,650 mm
Roldiameter	D3	= 10,160 mm
Tandbreedte	b1	= 9,000 mm
	B3	= 42,100 mm



KLEMBUSWILEN - SIMPLEX

Voor rollenketting 12B-1

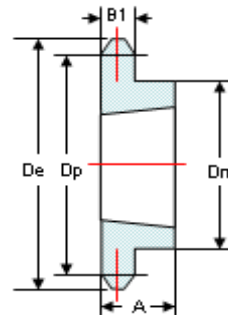
Vlg. Din 8187

3/4" x 7/16"

Tanden aantal	Klembus	Naaf afmeting		Steek cirkel		Kop cirkel	Artikel code
		Dm mm	A mm	Dp mm	De mm		
13	1210	60	25	79,59	87,80	KBW12B-1 13T-H	
14	1610	63	25	85,61	93,80	KBW12B-1 14T-H	
15	1610	70	25	91,63	99,80	KBW12B-1 15T-H	
16	1610	71	25	97,65	105,80	KBW12B-1 16T-H	
17	1610	76	25	103,67	111,90	KBW12B-1 17T-H	
18	2012	90	32	109,71	117,90	KBW12B-1 18T-H	
19	2012	90	32	115,75	123,90	KBW12B-1 19T-H	
20	2012	90	32	121,78	130,00	KBW12B-1 20T-H	
21	2517	102	44	127,82	136,00	KBW12B-1 21T-H	
22	2517	108	44	133,86	142,00	KBW12B-1 22T-H	
23	2517	108	44	139,90	148,10	KBW12B-1 23T-H	
24	2517	108	44	145,94	154,10	KBW12B-1 24T-H	
25	2517	108	44	152,00	160,20	KBW12B-1 25T-H	
26	2517	108	44	158,04	166,20	KBW12B-1 26T-H	
27	2517	108	44	164,09	172,30	KBW12B-1 27T-H	
28	2517	108	44	170,13	178,30	KBW12B-1 28T-H	
29	2517	108	44	176,17	184,40	KBW12B-1 29T-H	
30	2517	108	44	182,25	190,40	KBW12B-1 30T-H	
31	2517	108	44	188,29	196,50	KBW12B-1 31T-H	
32	2517	108	44	194,33	202,50	KBW12B-1 32T-H	
33	2517	108	44	200,37	208,60	KBW12B-1 33T-H	
34	2517	108	44	206,41	214,60	KBW12B-1 34T-H	
35	2517	108	44	212,45	220,70	KBW12B-1 35T-H	
36	2517	108	44	218,49	226,80	KBW12B-1 36T-H	
37	2517	108	44	224,53	232,80	KBW12B-1 37T-H	
38	2517	108	44	230,69	238,90	KBW12B-1 39T-H	
39	2517	108	44	236,73	244,90	KBW12B-1 38T-H	
40	2517	108	44	242,77	250,00	KBW12B-1 40T-H	
45	2517	124	44	273,10	283,20	KBW12B-1 45T-H	
48	2517	124	44	291,22	301,20	KBW12B-1 48T-H	
50	2517	124	44	303,30	313,30	KBW12B-1 50T-H	
57	2517	124	44	345,81	355,90	KBW12B-1 57T-H	
60	2517	124	44	363,93	374,00	KBW12B-1 60T-H	
76	2517	124	44	460,99	471,10	KBW12B-1 76T-H	
95	2517	124	44	576,17	586,20	KBW12B-1 95T-H	
114	2525	124	64	691,36	701,40	KBW12B-1 114T-H	

Ook afwijkende tandenaantallen op voorraad, specificaties op aanvraag.

Steek	P	= 19,05 mm
Binnenbreedte	E	= 11,68 mm
Roldiameter	D3	= 12,07 mm
Tandbreedte	B1	= 11,10 mm



KLEMBUSWILEN - DUPLEX

Voor rollenketting 12B-2

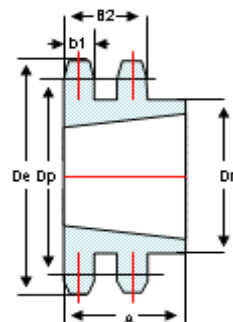
Vlg. Din 8187

3/4" x 7/16"

Tanden aantal	Klembus	Naaf afmeting		Steek cirkel		Kop cirkel	Artikel code
		Dm mm	A mm	Dp mm	De mm		
13	1210			79,59	87,80	KBW12B-2 13T-H	
14	1210			85,61	93,80	KBW12B-2 14T-H	
15	1615	71	38	91,63	99,80	KBW12B-2 15T-H	
16	1615	71	38	97,65	105,80	KBW12B-2 16T-H	
17	1615	80	38	103,67	111,90	KBW12B-2 17T-H	
18	1615	80	38	109,71	117,90	KBW12B-2 18T-H	
19	2012	90	32	115,75	123,90	KBW12B-2 19T-H	
20	2012	90	32	121,78	130,00	KBW12B-2 20T-H	
21	2517	108	44	127,82	136,00	KBW12B-2 21T-H	
22	2517	108	44	133,86	142,00	KBW12B-2 22T-H	
23	2517	108	44	139,90	148,10	KBW12B-2 23T-H	
24	2517	108	44	145,94	154,10	KBW12B-2 24T-H	
25	2517	108	44	152,00	160,20	KBW12B-2 25T-H	
26	2517	108	44	158,04	166,20	KBW12B-2 26T-H	
27	2517	108	44	164,09	172,30	KBW12B-2 27T-H	
28	2517	108	44	170,13	178,30	KBW12B-2 28T-H	
29	2517	108	44	176,17	184,40	KBW12B-2 29T-H	
30	2517	108	44	182,25	190,40	KBW12B-2 30T-H	
31	2517	108	44	188,29	196,50	KBW12B-2 31T-H	
32	2517	108	44	194,33	202,50	KBW12B-2 32T-H	
33	2517	108	44	200,37	208,60	KBW12B-2 33T-H	
34	2517	108	44	206,41	214,60	KBW12B-2 34T-H	
35	2517	108	44	212,45	220,70	KBW12B-2 35T-H	
36	3020	108	44	218,49	226,80	KBW12B-2 36T-H	
37	3020	108	44	224,53	232,80	KBW12B-2 37T-H	
38	3020	140	51	230,69	238,90	KBW12B-2 39T-H	
39	3020	140	51	236,73	244,90	KBW12B-2 38T-H	
40	3020	140	51	242,77	250,00	KBW12B-2 40T-H	
45	3020	140	51	273,10	283,20	KBW12B-2 45T-H	
48	3020	140	51	291,22	301,20	KBW12B-2 48T-H	
50	3020	140	51	303,30	313,30	KBW12B-2 50T-H	
57	3020	160	51	345,81	355,90	KBW12B-2 57T-H	
60	3020	160	51	363,93	374,00	KBW12B-2 60T-H	
76	3020	160	51	460,99	471,10	KBW12B-2 76T-H	
95	3020	160	51	576,17	586,20	KBW12B-2 95T-H	
114	3030	160	76	691,36	701,40	KBW12B-2 114T-H	

Ook afwijkende tandenaantallen op voorraad, specificaties op aanvraag.

Steek	P	= 19,05 mm
Binnenbreedte	E	= 11,68 mm
Roldiameter	D3	= 12,07 mm
Tandbreedte	b1	= 10,80 mm
	B2	= 30,30 mm



KLEMBUSWIelen - TRIPLEX

Voor rollenketting 12B-3

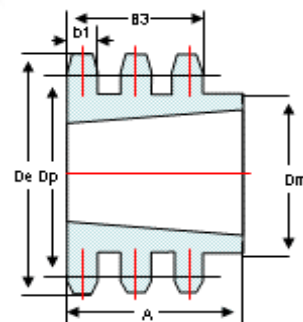
Vlg. Din 8187

3/4" x 7/16"

Tanden aantal	Klembus	Naaf afmeting		Steek cirkel		Kop cirkel	Artikel code
		Dm mm	A mm	Dp mm	De mm		
17	1615		49,8	103,67	111,90		KBW12B-3 17T-H
18	1615		49,8	109,71	117,90		KBW12B-3 18T-H
19	2012		49,8	115,75	123,90		KBW12B-3 19T-H
20	2012		49,8	121,78	130,00		KBW12B-3 20T-H
21	2517		49,8	127,82	136,00		KBW12B-3 21T-H
22	2517		49,8	133,86	142,00		KBW12B-3 22T-H
23	2517		49,8	139,90	148,10		KBW12B-3 23T-H
24	2517		49,8	145,94	154,10		KBW12B-3 24T-H
25	2517		49,8	152,00	160,20		KBW12B-3 25T-H
26	2517			158,04	166,20		KBW12B-3 26T-H
27	3020	140	51,0	164,09	172,30		KBW12B-3 27T-H
28	3020	140	51,0	170,13	178,30		KBW12B-3 28T-H
29	3020	140	51,0	176,19	184,40		KBW12B-3 29T-H
30	3020	140	51,0	182,25	190,40		KBW12B-3 30T-H
31	3020	140	51,0	188,30	196,50		KBW12B-3 31T-H
32	3020	140	51,0	194,35	202,50		KBW12B-3 32T-H
33	3020	140	51,0	200,41	208,60		KBW12B-3 33T-H
34	3020	140	51,0	206,46	214,60		KBW12B-3 34T-H
35	3020	140	51,0	212,52	220,70		KBW12B-3 35T-H
36	3020	140	51,0	218,57	226,80		KBW12B-3 36T-H
37	3020	140	51,0	224,63	232,80		KBW12B-3 37T-H
38	3020	140	51,0	230,69	238,90		KBW12B-3 38T-H
39	3020	140	51,0	236,74	244,90		KBW12B-3 39T-H
40	3020	140	51,0	242,80	251,00		KBW12B-3 40T-H
45	3020	140	51,0	273,10	283,20		KBW12B-3 45T-H
48	3020	140	51,0	291,27	301,40		KBW12B-3 48T-H
50	3020	140	51,0	303,39	313,50		KBW12B-3 50T-H
57	3020	140	51,0	345,81	355,90		KBW12B-3 57T-H
60	3020	140	51,0	363,99	374,10		KBW12B-3 60T-H
76	3020	140	51,0	460,99	471,10		KBW12B-3 76T-H
95	3030	160	76,0	576,17	586,20		KBW12B-3 95T-H
114	3030	160	76,0	691,36	701,40		KBW12B-3 114T-H

Ook afwijkende tandenaantallen op voorraad, specificaties op aanvraag.

Steek	P	= 19,05 mm
Binnenbreedte	E	= 11,68 mm
Roldiameter	D3	= 12,07 mm
Tandbreedte	b1	= 10,80 mm
	B3	= 49,80 mm



KLEMBUSWILEN - SIMPLEX

Voor rollenketting 16B-1

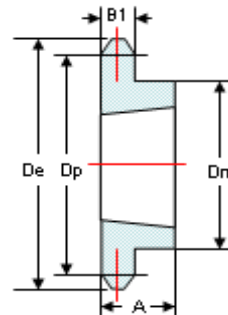
Vlg. Din 8187

1" x 17,02mm

Tanden aantal	Klembus	Naaf afmeting		Steek cirkel Dp mm	Kop cirkel De mm	Artikel code
		Dm mm	A mm			
13	1615	73	28	106,13	117,70	KBW16B-1 13T-H
14	1615	76	38	114,15	125,70	KBW16B-1 14T-H
15	1615	76	38	122,17	133,70	KBW16B-1 15T-H
16	2012	90	32	130,20	141,80	KBW16B-1 16T-H
17	2012	90	32	138,22	149,80	KBW16B-1 17T-H
18	2517	108	44	146,28	157,80	KBW16B-1 18T-H
19	2517	108	44	154,33	165,90	KBW16B-1 19T-H
20	2517	110	44	162,38	173,90	KBW16B-1 20T-H
21	2517	110	44	170,43	182,00	KBW16B-1 21T-H
22	2517	110	44	178,48	190,10	KBW16B-1 22T-H
23	2517	110	44	186,53	198,10	KBW16B-1 23T-H
24	2517	110	44	194,59	206,20	KBW16B-1 24T-H
25	2517	110	44	202,66	214,20	KBW16B-1 25T-H
26	2517	110	44	210,72	222,30	KBW16B-1 26T-H
27	2517	110	44	218,79	230,40	KBW16B-1 27T-H
28	2517	110	44	226,85	238,40	KBW16B-1 28T-H
29	2517	110	44	234,90	246,50	KBW16B-1 29T-H
30	2517	120	44	243,00	254,60	KBW16B-1 30T-H
31	3020	120	44	251,05	262,60	KBW16B-1 31T-H
32	3020	120	44	259,10	270,70	KBW16B-1 32T-H
33	3020	120	44	267,15	278,70	KBW16B-1 33T-H
34	3020	120	44	275,20	286,80	KBW16B-1 34T-H
35	3020	120	44	283,25	294,80	KBW16B-1 35T-H
36	3020	120	44	291,30	302,90	KBW16B-1 36T-H
37	3020	120	44	299,35	311,00	KBW16B-1 37T-H
38	3020	160	51	307,59	319,20	KBW16B-1 39T-H
39	3020	160	51	315,64	327,30	KBW16B-1 38T-H
40	3020	160	51	323,69	335,40	KBW16B-1 40T-H
45	3020	160	51	364,13	377,90	KBW16B-1 45T-H
48	3020	160	51	388,28	401,90	KBW16B-1 48T-H
50	3020	160	51	404,38	417,00	KBW16B-1 50T-H
57	3020	160	51	416,07	474,90	KBW16B-1 57T-H
60	3020	160	51	440,22	499,00	KBW16B-1 60T-H
76	3020	160	51	614,65	628,00	KBW16B-1 76T-H
95	3020	160	51	768,22	782,00	KBW16B-1 95T-H
114	3030	160	76	921,81	935,60	KBW16B-1 114T-H

Ook afwijkende tandenaantallen op voorraad, specificaties op aanvraag.

Steek	P	= 25,40 mm
Binnenbreedte	E	= 17,02 mm
Roldiameter	D3	= 15,88 mm
Tandbreedte	B1	= 16,20 mm



KLEMBUSWILEN - DUPLEX

Voor rollenketting 16B-2

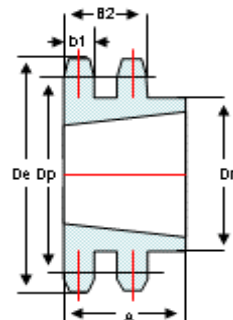
Vlg. Din 8187

1" x 17,02mm

Tanden aantal	Klembus	Naaf afmeting		Steek cirkel Dp mm	Kop cirkel De mm	Artikel code
		Dm mm	A mm			
13	1615		47,7	106,13	117,70	KBW16B-2 13T-H
14	1615		47,7	114,15	125,70	KBW16B-2 14T-H
15	2012		47,7	122,17	133,70	KBW16B-2 15T-H
16	2517		47,7	130,20	141,80	KBW16B-2 16T-H
17	2517		47,7	138,22	149,80	KBW16B-2 17T-H
18	2517		47,7	146,28	157,80	KBW16B-2 18T-H
19	2517		47,7	154,33	165,90	KBW16B-2 19T-H
20	2517		47,7	162,38	173,90	KBW16B-2 20T-H
21	3020	140	51	170,43	182,00	KBW16B-2 21T-H
22	3020	140	51	178,48	190,10	KBW16B-2 22T-H
23	3020	140	51	186,53	198,10	KBW16B-2 23T-H
24	3020	140	51	194,59	206,20	KBW16B-2 24T-H
25	3020	140	51	202,66	214,20	KBW16B-2 25T-H
26	3020	140	51	210,72	222,30	KBW16B-2 26T-H
27	3020	140	51	218,79	230,40	KBW16B-2 27T-H
28	3020	140	51	226,85	238,40	KBW16B-2 28T-H
29	3020	140	51	234,90	246,50	KBW16B-2 29T-H
30	3030	140	76	243,00	254,60	KBW16B-2 30T-H
31	3030	140	76	251,05	262,60	KBW16B-2 31T-H
32	3030	140	76	259,10	270,70	KBW16B-2 32T-H
33	3030	140	76	267,15	278,70	KBW16B-2 33T-H
34	3030	140	76	275,20	286,80	KBW16B-2 34T-H
35	3030	140	76	283,25	294,80	KBW16B-2 35T-H
36	3030	140	76	291,30	302,90	KBW16B-2 36T-H
37	3030	140	76	299,35	311,00	KBW16B-2 37T-H
38	3030	160	76	307,59	319,20	KBW16B-2 39T-H
39	3030	160	76	315,64	327,30	KBW16B-2 38T-H
40	3030	160	76	323,69	335,40	KBW16B-2 40T-H
45	3030	160	76	364,13	377,90	KBW16B-2 45T-H
48	3030	160	76	388,28	401,90	KBW16B-2 48T-H
50	3030	160	76	404,38	417,00	KBW16B-2 50T-H
57	3535	178	89	416,07	474,90	KBW16B-2 57T-H
60	3535	178	89	440,22	499,00	KBW16B-2 60T-H
76	3535	178	89	614,65	628,00	KBW16B-2 76T-H
95	4040	215	102	768,22	782,00	KBW16B-2 95T-H
114	4040	215	102	921,81	935,60	KBW16B-2 114T-H

Ook afwijkende tandenaantallen op voorraad, specificaties op aanvraag.

Steek	P	= 25,40 mm
Binnenbreedte	E	= 17,02 mm
Roldiameter	D3	= 15,88 mm
Tandbreedte	b1	= 15,80 mm
	B2	= 47,70 mm



KLEMBUSWILEN - TRIPLEX

Voor rollenketting 16B-3

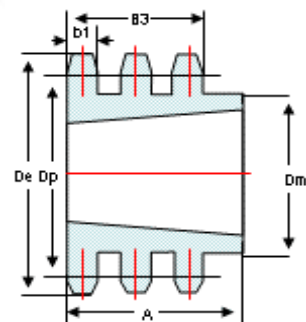
Vlg. Din 8187

1" x 17,02mm

Tanden aantal	Klembus	Naaf afmeting		Steek cirkel	Kop cirkel	Artikel code
Z		Dm mm	A mm	Dp mm	De mm	
17	2517		79,6	138,22	149,80	KBW16B-3 17T-H
18	2517		79,6	146,28	157,80	KBW16B-3 18T-H
19	3030		79,6	154,33	165,90	KBW16B-3 19T-H
20	3030		79,6	162,38	173,90	KBW16B-3 20T-H
21	3030		79,6	170,43	182,00	KBW16B-3 21T-H
22	3030		79,6	178,48	190,10	KBW16B-3 22T-H
23	3535	159	89,0	186,53	198,10	KBW16B-3 23T-H
24	3535	159	89,0	194,59	206,20	KBW16B-3 24T-H
25	3535	175	89,0	202,66	214,20	KBW16B-3 25T-H
26	3535	175	89,0	210,72	222,30	KBW16B-3 26T-H
27	3535	175	89,0	218,79	230,40	KBW16B-3 27T-H
28	3535	175	89,0	226,85	238,40	KBW16B-3 28T-H
29	3535	175	89,0	234,92	246,50	KBW16B-3 29T-H
30	3535	175	89,0	243,00	254,60	KBW16B-3 30T-H
31	3535	175	89,0	251,07	262,60	KBW16B-3 31T-H
32	3535	175	89,0	259,14	270,70	KBW16B-3 32T-H
33	3535	175	89,0	267,21	278,80	KBW16B-3 33T-H
34	3535	175	89,0	275,28	286,90	KBW16B-3 34T-H
35	3535	175	89,0	283,36	294,90	KBW16B-3 35T-H
36	3535	175	89,0	291,43	303,00	KBW16B-3 36T-H
37	3535	175	89,0	299,51	311,10	KBW16B-3 37T-H
38	3535	175	89,0	307,59	319,20	KBW16B-3 38T-H
39	3535	170	89,0	315,66	327,20	KBW16B-3 39T-H
40	3535	170	89,0	323,73	335,30	KBW16B-3 40T-H
45	4040	216	102,0	364,13	377,90	KBW16B-3 45T-H
48	4040	216	102,0	388,36	402,10	KBW16B-3 48T-H
50	4040	216	102,0	404,52	418,30	KBW16B-3 50T-H
57	4040	216	102,0	416,07	474,90	KBW16B-3 57T-H
60	4040	216	102,0	485,32	499,10	KBW16B-3 60T-H
76	4040	216	102,0	614,65	628,00	KBW16B-3 76T-H
95	4040	216	102,0	768,22	782,00	KBW16B-3 95T-H
114	4545	260	114,0	921,81	935,60	KBW16B-3 114T-H

Ook afwijkende tandenaantallen op voorraad, specificaties op aanvraag.

Steek	P	= 25,40 mm
Binnenbreedte	E	= 17,02 mm
Roldiameter	D3	= 15,88 mm
Tandbreedte	b1	= 15,80 mm
	B3	= 79,60 mm



KLEMBUSWILEN - SIMPLEX

Voor rollenketting 20B-1

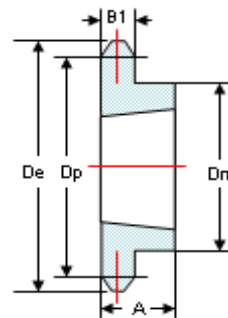
Vlg. Din 8187

1 1/4" x 3/4"

Tanden aantal	Klembus	Naaf afmeting		Steek cirkel		Kop cirkel	Artikel code
		Dm mm	A mm	Dp mm	De mm		
13	2012	90	32	132,65	147,50	KBW20B-1 13T-H	
14	2012	90	32	142,68	157,60	KBW20B-1 14T-H	
15	2517	108	45	152,72	167,70	KBW20B-1 15T-H	
16	2517	108	45	162,75	177,80	KBW20B-1 16T-H	
17	2517	108	45	172,78	187,70	KBW20B-1 17T-H	
18	2517	108	45	182,81	197,60	KBW20B-1 18T-H	
19	2517	110	45	192,91	207,80	KBW20B-1 19T-H	
20	2517	110	45	203,01	217,80	KBW20B-1 20T-H	
21	2517	110	45	213,04	228,00	KBW20B-1 21T-H	
22	2517	110	45	223,07	238,20	KBW20B-1 22T-H	
23	2517	110	45	233,17	248,20	KBW20B-1 23T-H	
24	2517	110	45	243,27	258,20	KBW20B-1 24T-H	
25	2517	110	45	253,33	268,40	KBW20B-1 25T-H	
26	2517	110	45	263,39	278,60	KBW20B-1 26T-H	
27	3020	150	51	273,48	288,50	KBW20B-1 27T-H	
28	3020	150	51	283,57	298,40	KBW20B-1 28T-H	
29	3020	150	51	293,67	308,30	KBW20B-1 29T-H	
30	3020	150	51	303,75	318,70	KBW20B-1 30T-H	
31	3020	150	51	313,83	328,77	KBW20B-1 31T-H	
32	3020	150	51	323,92	338,92	KBW20B-1 32T-H	
33	3020	150	51	334,00	349,07	KBW20B-1 33T-H	
34	3020	150	51	344,08	359,22	KBW20B-1 34T-H	
35	3020	150	51	354,17	369,37	KBW20B-1 35T-H	
36	3020	150	51	364,25	379,52	KBW20B-1 36T-H	
37	3020	150	51	374,33	389,67	KBW20B-1 37T-H	
38	3020	160	51	384,49	399,40	KBW20B-1 38T-H	
39	3020	160	51	394,65	409,13	KBW20B-1 39T-H	
40	3020	160	51	404,80	418,87	KBW20B-1 40T-H	
45	3020	160	51	455,17	471,10	KBW20B-1 45T-H	
48	3020	160	51	485,45	503,00	KBW20B-1 48T-H	
50	3020	160	51	505,65	524,00	KBW20B-1 50T-H	
57	3020	160	51	576,36	592,30	KBW20B-1 57T-H	
60	3020	160	51	606,66	625,00	KBW20B-1 60T-H	
76	3020	160	51	768,32	784,30	KBW20B-1 76T-H	

Ook afwijkende tandenaantallen op voorraad, specificaties op aanvraag.

Steek	P	= 31,75 mm
Binnenbreedte	E	= 19,56 mm
Roldiameter	D3	= 19,05 mm
Tandbreedte	B1	= 18,50 mm



KLEMBUSWILEN - DUPLEX

Voor rollenketting 20B-2

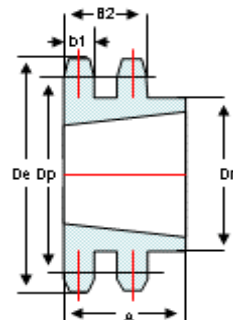
Vlg. Din 8187

1 1/4" x 3/4"

Tanden aantal	Klembus	Naaf afmeting		Steek cirkel	Kop cirkel	Artikel code
		Dm mm	A mm	Dp mm	De mm	
13	2012			132,65	147,50	KBW20B-2 13T-H
14	2012			142,68	157,60	KBW20B-2 14T-H
15	3020			152,72	167,70	KBW20B-2 15T-H
16	3020			162,75	177,70	KBW20B-2 16T-H
17	3020			172,78	187,70	KBW20B-2 17T-H
18	3020			182,85	197,80	KBW20B-2 18T-H
19	3030			192,91	207,80	KBW20B-2 19T-H
20	3030			202,98	217,90	KBW20B-2 20T-H
21	3030			213,04	228,00	KBW20B-2 21T-H
22	3030			223,11	238,00	KBW20B-2 22T-H
23	3030			233,17	248,20	KBW20B-2 23T-H
24	3030			243,23	258,10	KBW20B-2 24T-H
25	3030			253,33	268,40	KBW20B-2 25T-H
26	3030			263,40	278,30	KBW20B-2 26T-H
27	3030			273,48	288,50	KBW20B-2 27T-H
28	3030			283,56	298,50	KBW20B-2 28T-H
29	3030			293,65	308,60	KBW20B-2 29T-H
30	3030			303,75	316,70	KBW20B-2 30T-H
31	3030			313,85	328,70	KBW20B-2 31T-H
32	3030			323,91	338,80	KBW20B-2 32T-H
33	3030			334,01	349,00	KBW20B-2 33T-H
34	3030			344,10	359,10	KBW20B-2 34T-H
35	3030			354,20	369,20	KBW20B-2 35T-H
36	3030			364,30	379,20	KBW20B-2 36T-H
37	3030			374,39	389,30	KBW20B-2 37T-H
38	3535			384,49	399,40	KBW20B-2 39T-H
39	3535			394,59	409,50	KBW20B-2 38T-H
40	3535			404,66	419,60	KBW20B-2 40T-H
45	3535			455,17	471,10	KBW20B-2 45T-H
48	3535			485,44	501,40	KBW20B-2 48T-H
50	3535			505,65	520,60	KBW20B-2 50T-H
57	3535			576,36	592,30	KBW20B-2 57T-H
60	3535			606,63	595,60	KBW20B-2 60T-H
76	3535			768,32	784,30	KBW20B-2 76T-H
95				960,28	975,20	KBW20B-2 95T-H
114				1151,99	1167,10	KBW20B-2 114T-H

Ook afwijkende tandenaantallen op voorraad, specificaties op aanvraag.

Steek	P	= 31,75 mm
Binnenbreedte	E	= 19,56 mm
Roldiameter	D3	= 19,05 mm
Tandbreedte	b1	= 18,20 mm
	B2	= 54,60 mm



KLEMBUSWILEN - TRIPLEX

Voor rollenketting 20B-3

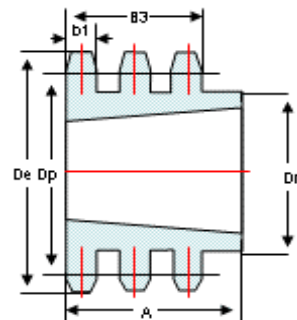
Vlg. Din 8187

1 1/4" x 3/4"

Tanden aantal	Klembus	Naaf afmeting		Steek cirkel		Kop cirkel	Artikel code
		Dm mm	A mm	Dp mm	De mm		
13	2012			132,65	147,50		KBW20B-3 13T-H
14	2525			142,68	157,60		KBW20B-3 14T-H
15	2012			152,72	167,60		KBW20B-3 15T-H
16	3030			162,75	177,70		KBW20B-3 16T-H
17	3030			172,78	187,70		KBW20B-3 17T-H
18	3030			182,85	197,80		KBW20B-3 18T-H
19	3030			192,91	207,80		KBW20B-3 19T-H
20	3030			202,98	217,90		KBW20B-3 20T-H
21	3030			213,04	228,00		KBW20B-3 21T-H
22	3030			223,11	238,00		KBW20B-3 22T-H
23	3030			233,17	248,20		KBW20B-3 23T-H
24	3030			243,23	258,10		KBW20B-3 24T-H
25	3030			253,33	268,40		KBW20B-3 25T-H
26	3030			263,40	278,30		KBW20B-3 26T-H
27	3030			273,48	288,50		KBW20B-3 27T-H
28	3030			283,56	298,50		KBW20B-3 28T-H
29	3030			293,65	308,60		KBW20B-3 29T-H
30	3030			303,75	316,70		KBW20B-3 30T-H
31	3030			313,85	328,70		KBW20B-3 31T-H
32	3030			323,91	338,80		KBW20B-3 32T-H
33	3030			334,01	349,00		KBW20B-3 33T-H
34	3030			344,10	359,10		KBW20B-3 34T-H
35	3030			354,20	369,20		KBW20B-3 35T-H
36	3030			364,30	379,20		KBW20B-3 36T-H
37	3030			374,39	389,30		KBW20B-3 37T-H
38	3535			384,49	399,40		KBW20B-3 38T-H
39				394,59	409,50		KBW20B-3 39T-H
40				404,66	419,60		KBW20B-3 40T-H
45	4040	170	102	455,17	471,10		KBW20B-3 45T-H
48				485,44	501,40		KBW20B-3 48T-H
50				505,65	520,60		KBW20B-3 50T-H
57				576,36	592,30		KBW20B-3 57T-H
60				606,63	595,60		KBW20B-3 60T-H
76	4545	180	114	768,32	784,30		KBW20B-3 76T-H
95				960,28	975,20		KBW20B-3 95T-H
114				1151,99	1167,10		KBW20B-3 114T-H

Ook afwijkende tandenaantallen op voorraad, specificaties op aanvraag.

Steek	P	= 31,75 mm
Binnenbreedte	E	= 19,56 mm
Roldiameter	D3	= 19,05 mm
Tandbreedte	b1	= 18,20 mm
	B3	= 91,00 mm



KLEMBUSWIelen - SIMPLEX

Voor rollenketting 24B-1

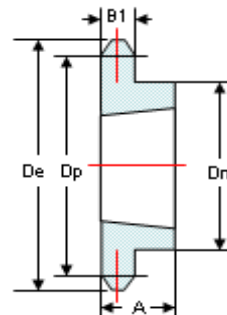
Vlg. Din 8187

1 1/2" x 1"

Tanden aantal	Klembus	Naaf afmeting		Steek cirkel		Kop cirkel	Artikel code
		Dm mm	A mm	Dp mm	De mm		
13	2517	110	44	159,18	173,00	KBW24B-1 13T-H	
14	2517	108	45	171,22	185,00	KBW24B-1 14T-H	
15	3020	140	51	183,26	197,00	KBW24B-1 15T-H	
16	3020	140	51	195,30	209,00	KBW24B-1 16T-H	
17	3020	140	51	207,34	221,00	KBW24B-1 17T-H	
18	3535	160	89	219,42	233,00	KBW24B-1 18T-H	
19	3535	160	89	231,49	245,50	KBW24B-1 19T-H	
20	3020	140	51	243,57	257,50	KBW24B-1 20T-H	
21	3535	175	89	255,65	270,50	KBW24B-1 21T-H	
22	3535	175	89	267,73	282,50	KBW24B-1 22T-H	
23	3535	175	89	279,80	294,50	KBW24B-1 23T-H	
24	3535	175	89	291,88	307,00	KBW24B-1 24T-H	
25	3535	175	89	304,00	319,00	KBW24B-1 25T-H	
26	3535	160	89	316,08	331,00	KBW24B-1 26T-H	
27	3535		89	328,19	343,00	KBW24B-1 27T-H	
28	3020	150	51	340,27	355,00	KBW24B-1 28T-H	
29	3535	175	89	352,39	367,50	KBW24B-1 29T-H	
30	3535	175	89	364,49	379,50	KBW24B-1 30T-H	
31				376,60	391,50	KBW24B-1 31T-H	
32				388,71	403,50	KBW24B-1 32T-H	
33				400,81	415,50	KBW24B-1 33T-H	
34				412,93	428,00	KBW24B-1 34T-H	
35				425,04	440,00	KBW24B-1 35T-H	
36				437,15	452,00	KBW24B-1 36T-H	
37				449,26	464,00	KBW24B-1 37T-H	
38	4040			461,37	476,50	KBW24B-1 38T-H	
39				473,49	488,50	KBW24B-1 39T-H	
40	4040			485,60	501,50	KBW24B-1 40T-H	
45				546,20	562,00	KBW24B-1 45T-H	
50				606,78	622,50	KBW24B-1 50T-H	
57	4545	260	116	691,63	707,50	KBW24B-1 57T-H	
76	4545			921,98	939,00	KBW24B-1 76T-H	

Ook afwijkende tandenaantallen op voorraad, specificaties op aanvraag.

Steek	P	= 38,10 mm
Binnenbreedte	E	= 25,40 mm
Roldiameter	D3	= 25,40 mm
Tandbreedte	B1	= 24,10 mm



KLEMBUSWILEN - DUPLEX

Voor rollenketting 24B-2

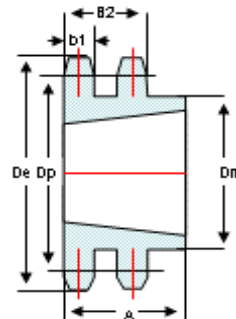
Vlg. Din 8187

1 1/2" x 1"

Tanden aantal	Klembus	Naaf afmeting		Steek cirkel		Kop cirkel	Artikel code
		Dm mm	A mm	Dp mm	De mm		
13	2517			159,18	173,00		KBW24B-2 13T-H
14	2517			171,22	185,00		KBW24B-2 14T-H
15	3020			183,26	197,00		KBW24B-2 15T-H
16	3020			195,30	209,00		KBW24B-2 16T-H
17	3535	175	89,0	207,34	221,00		KBW24B-2 17T-H
18	3535	175	89,0	219,42	233,00		KBW24B-2 18T-H
19	3535	175		231,49	245,50		KBW24B-2 19T-H
20	3535	175		243,57	257,50		KBW24B-2 20T-H
21	3535	175		255,65	270,50		KBW24B-2 21T-H
22	3535	175		267,73	282,50		KBW24B-2 22T-H
23	3535			279,80	294,50		KBW24B-2 23T-H
24	3535	175	89	291,88	307,00		KBW24B-2 24T-H
25	3535			304,00	319,00		KBW24B-2 25T-H
26				316,08	331,00		KBW24B-2 26T-H
27	4040			328,19	343,00		KBW24B-2 27T-H
28				340,27	355,00		KBW24B-2 28T-H
29				352,39	367,50		KBW24B-2 29T-H
30	4040			364,49	379,50		KBW24B-2 30T-H
31				376,60	391,50		KBW24B-2 31T-H
32	4040			388,71	403,50		KBW24B-2 32T-H
33				400,81	415,50		KBW24B-2 33T-H
34				412,93	428,00		KBW24B-2 34T-H
35				425,04	440,00		KBW24B-2 35T-H
36	4040			437,15	452,00		KBW24B-2 36T-H
37				449,26	464,00		KBW24B-2 37T-H
38	4040		115	461,37	476,50		KBW24B-2 39T-H
39				473,49	488,50		KBW24B-2 38T-H
40	4040		260	485,60	501,50		KBW24B-2 40T-H
45	4545			546,20	562,00		KBW24B-2 45T-H
50				606,78	622,50		KBW24B-2 50T-H
57	4545			691,63	707,50		KBW24B-2 57T-H
76	5050			921,98	939,00		KBW24B-2 76T-H
95				1152,33	1169,00		KBW24B-2 95T-H

Ook afwijkende tandenaantallen op voorraad, specificaties op aanvraag.

Steek	P	= 38,10 mm
Binnenbreedte	E	= 25,40 mm
Roldiameter	D3	= 25,40 mm
Tandbreedte	b1	= 23,60 mm
	B2	= 72,00 mm



KLEMBUSWILEN - TRIPLEX

Voor rollenketting 24B-3

Vlg. Din 8187

1 1/2" x 1"

Tanden aantal	Klembus	Naaf afmeting		Steek cirkel		Kop cirkel	Artikel code
		Dm mm	A mm	Dp mm	De mm		
13	2517		120,3	159,18	173,00		KBW24B-3 13T-H
14	3030		120,3	171,22	185,00		KBW24B-3 14T-H
15	3030		120,3	183,26	197,00		KBW24B-3 15T-H
16			120,3	195,30	209,00		KBW24B-3 16T-H
17	3535		120,3	207,34	221,00		KBW24B-3 17T-H
18	3535		120,3	219,42	233,00		KBW24B-3 18T-H
19	3535		120,3	231,49	245,50		KBW24B-3 19T-H
20	3535		120,3	243,57	257,50		KBW24B-3 20T-H
21	3535		120,3	255,65	270,50		KBW24B-3 21T-H
22				267,73	282,50		KBW24B-3 22T-H
23	3535		120,3	279,80	294,50		KBW24B-3 23T-H
24	3535			291,88	307,00		KBW24B-3 24T-H
25	4040		120,3	304,00	319,00		KBW24B-3 25T-H
26				316,08	331,00		KBW24B-3 26T-H
27	4040			328,19	343,00		KBW24B-3 27T-H
28				340,27	355,00		KBW24B-3 28T-H
29				352,39	367,50		KBW24B-3 29T-H
30	4040		120,3	364,49	379,50		KBW24B-3 30T-H
31				376,60	391,50		KBW24B-3 31T-H
32				388,71	403,50		KBW24B-3 32T-H
33				400,81	415,50		KBW24B-3 33T-H
34				412,93	428,00		KBW24B-3 34T-H
35				425,04	440,00		KBW24B-3 35T-H
36				437,15	452,00		KBW24B-3 36T-H
37				449,26	464,00		KBW24B-3 37T-H
38	4545			461,37	476,50		KBW24B-3 39T-H
39				473,49	488,50		KBW24B-3 38T-H
40				485,60	501,50		KBW24B-3 40T-H
45	4545			546,20	562,00		KBW24B-3 45T-H
48							KBW24B-3 48T-H
50				606,78	622,50		KBW24B-3 50T-H
57	4040			691,63	707,50		KBW24B-3 57T-H
60							KBW24B-3 60T-H
76	4545		120,3	921,98	939,00		KBW24B-3 76T-H
95				1152,33	1169,00		KBW24B-3 95T-H
114			120,3				KBW24B-3 114T-H

Ook afwijkende tandenaantallen op voorraad, specificaties op aanvraag.

Steek	P	= 38,10 mm
Binnenbreedte	E	= 25,40 mm
Roldiameter	D3	= 25,40 mm
Tandbreedte	b1	= 23,60 mm
	B3	= 120,3 mm

